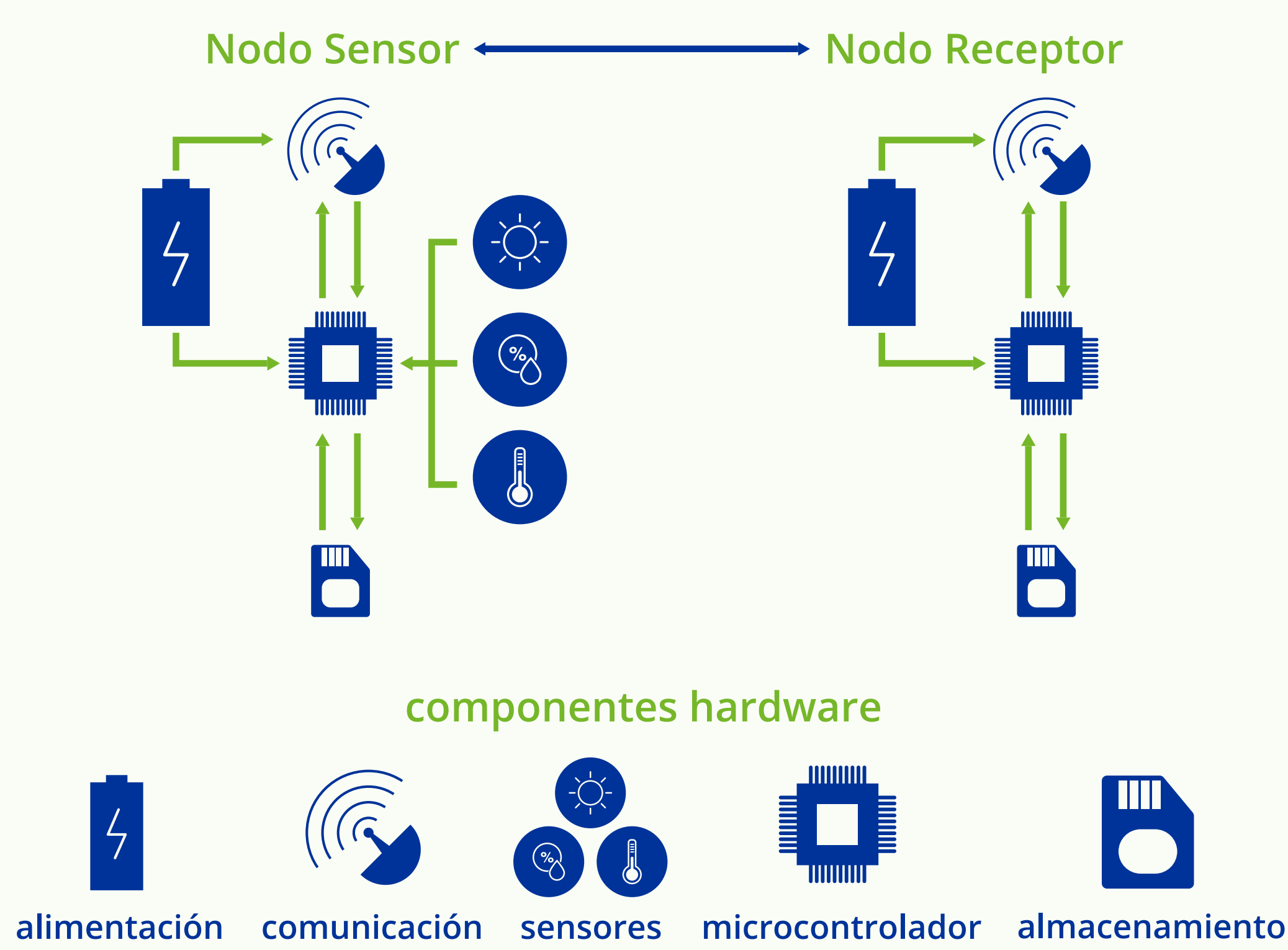


Tamara Rodríguez<sup>1</sup>, Igor Gonçalves<sup>2</sup>, Rocío Pena<sup>3</sup>, Javier Portu<sup>4</sup>, Nicolas Saurin<sup>5</sup>, Carole Feilhes<sup>6</sup>, Emilia Díaz<sup>7</sup> Javier Cancela<sup>8</sup>

<sup>1</sup>Fundación Empresa-Universidad Gallega (FEUGA), <sup>2</sup>Associação para o Desenvolvimento da Viticultura Duriense (ADVID), <sup>3</sup>Centro Tecnológico AIMEN, <sup>4</sup>Instituto de Ciencias de la Vid y del Vino (Gobierno de La Rioja, CSIC, Universidad de La Rioja), <sup>5</sup>Institut national de recherche pour l'agriculture, l'alimentation et l'environnement (INRAE), <sup>6</sup>Institut Français de la vigne et du vin (IFV), <sup>7</sup>Axencia Galega da Calidade Alimentaria (AGACAL), <sup>8</sup>Universidade de Santiago de Compostela (USC)

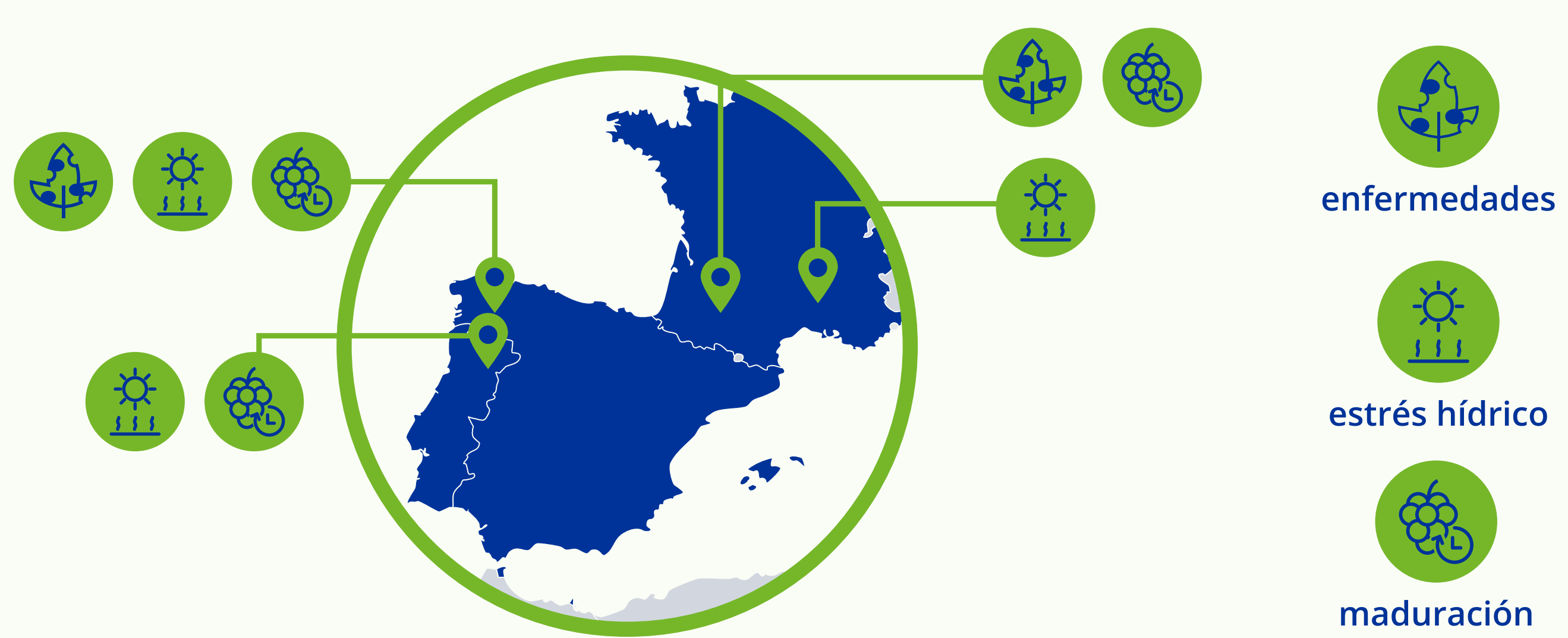
trodriguez@feuga.es

### DISEÑO Y ARQUITECTURA DE SENSORES DE IOT

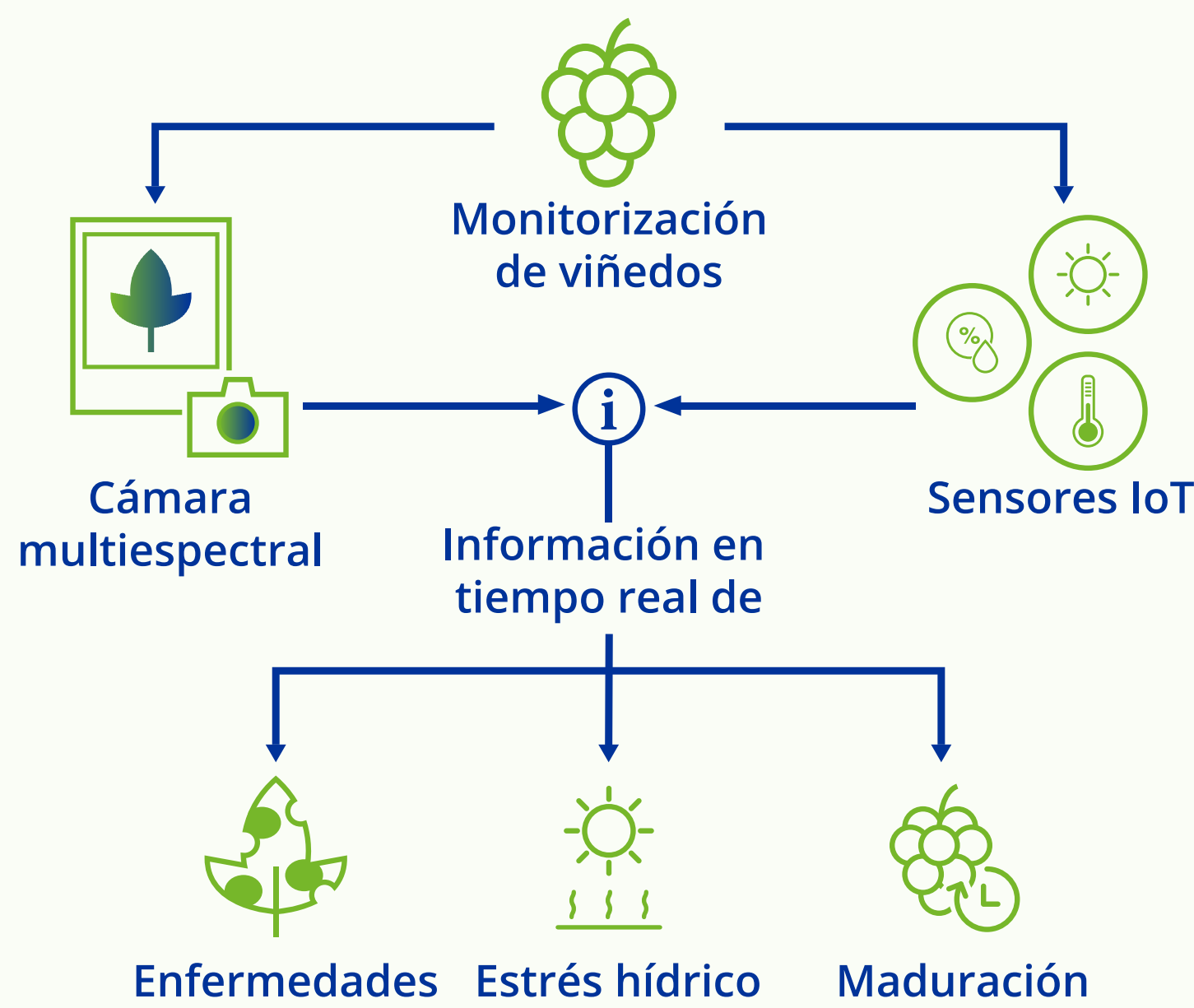


### TESTS Y SISTEMAS DE VALIDACIÓN

Ensayos de campo de la primera anualidad (10/2019 - 10/2020)



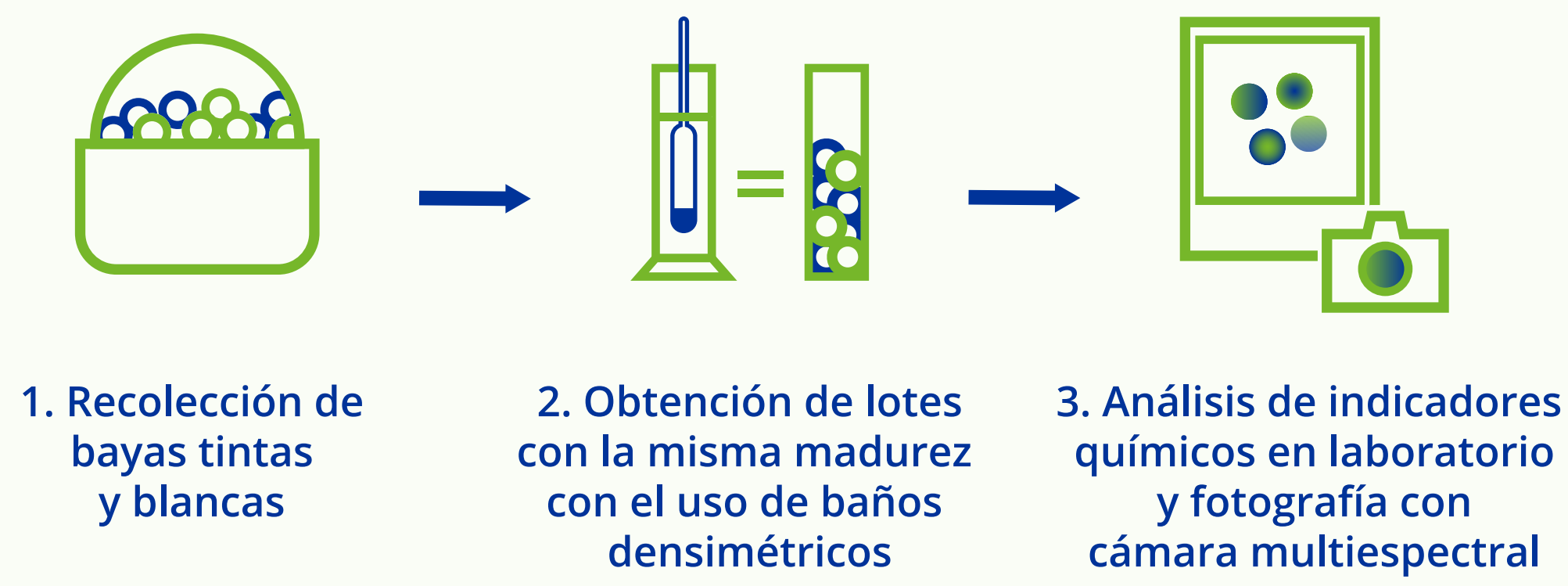
### DISEÑO DE ALGORITMOS DE IA



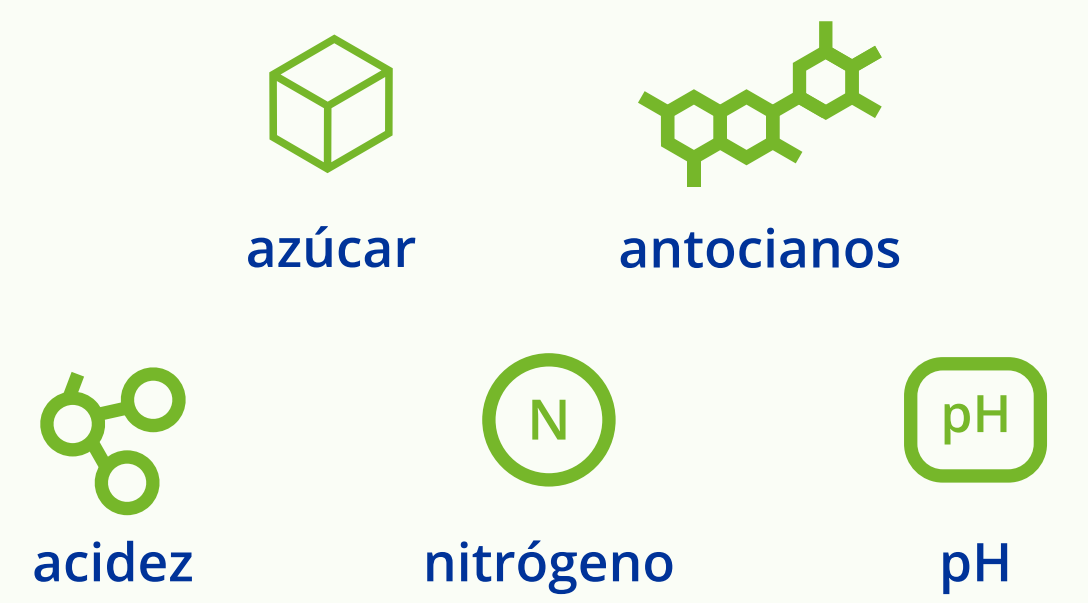
### DISEÑO DEL SISTEMA DE INFORMACIÓN GEOGRÁFICA (SIG)



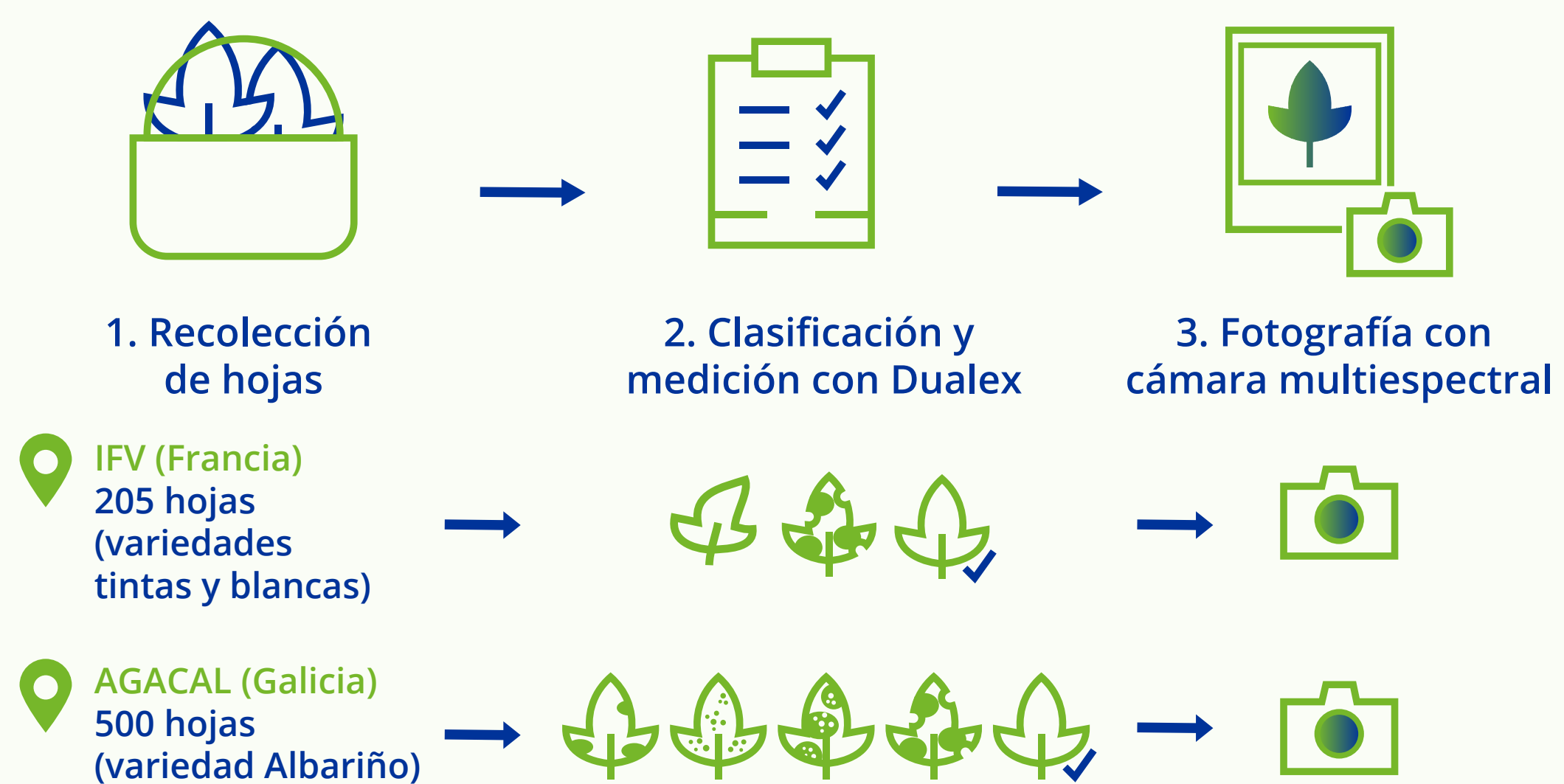
#### MADURACIÓN



#### Indicadores químicos



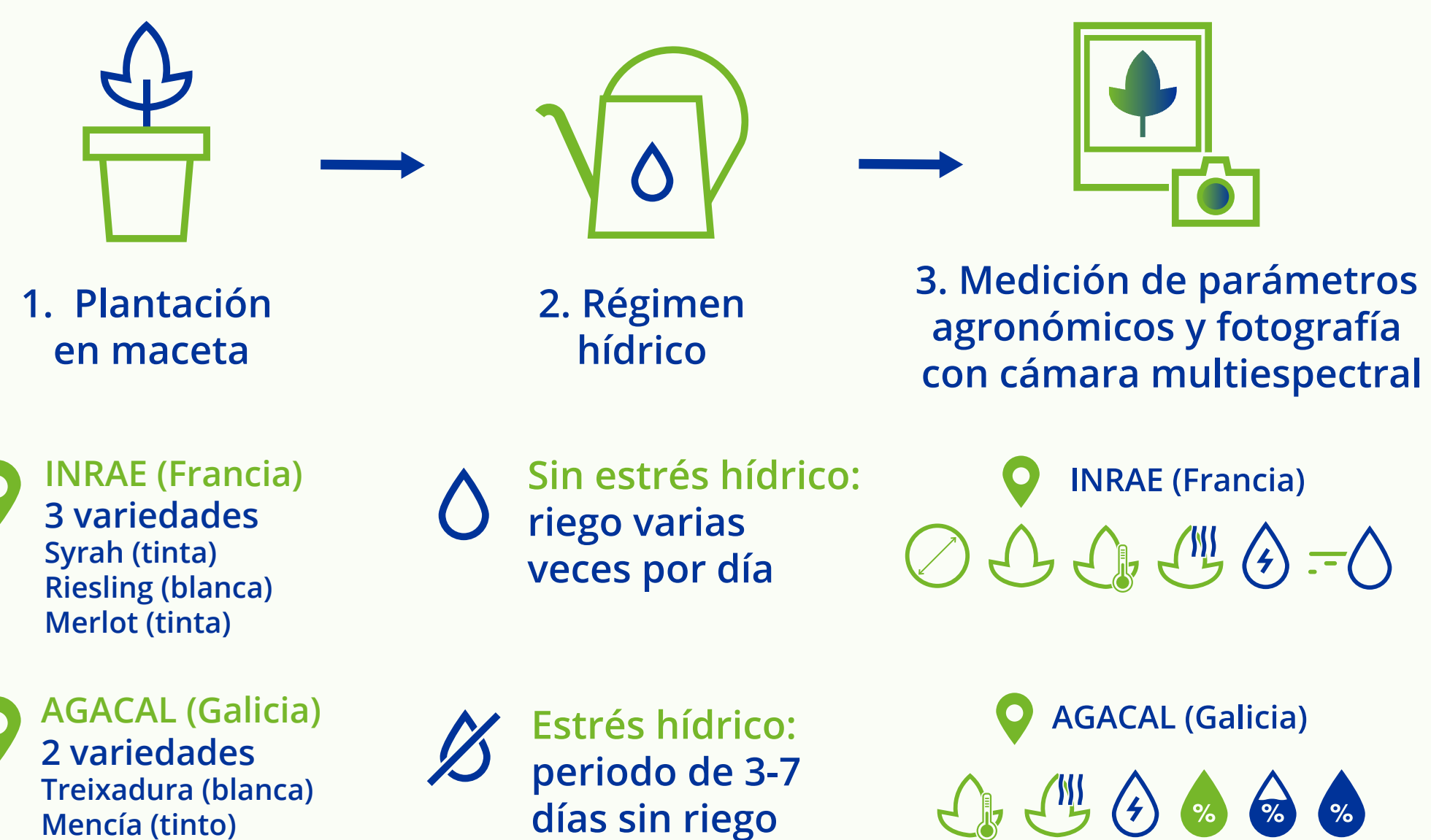
#### ENFERMEDADES



#### Clasificación de hojas recolectadas



#### ESTRÉS HÍDRICO



#### Parámetros agronómicos

